



 RCGO reSort

Święciechowa
23.04.2026



34 LATA DZIAŁALNOŚCI FIRMY

HISTORIA I LOKALIZACJA

1992r. Rozpoczęcie działalności (wyodrębnienie z Zakładu Budżetowego PGKiM).

2001r. Przekształcenie w jednoosobową spółkę skarbu miasta Leszna.

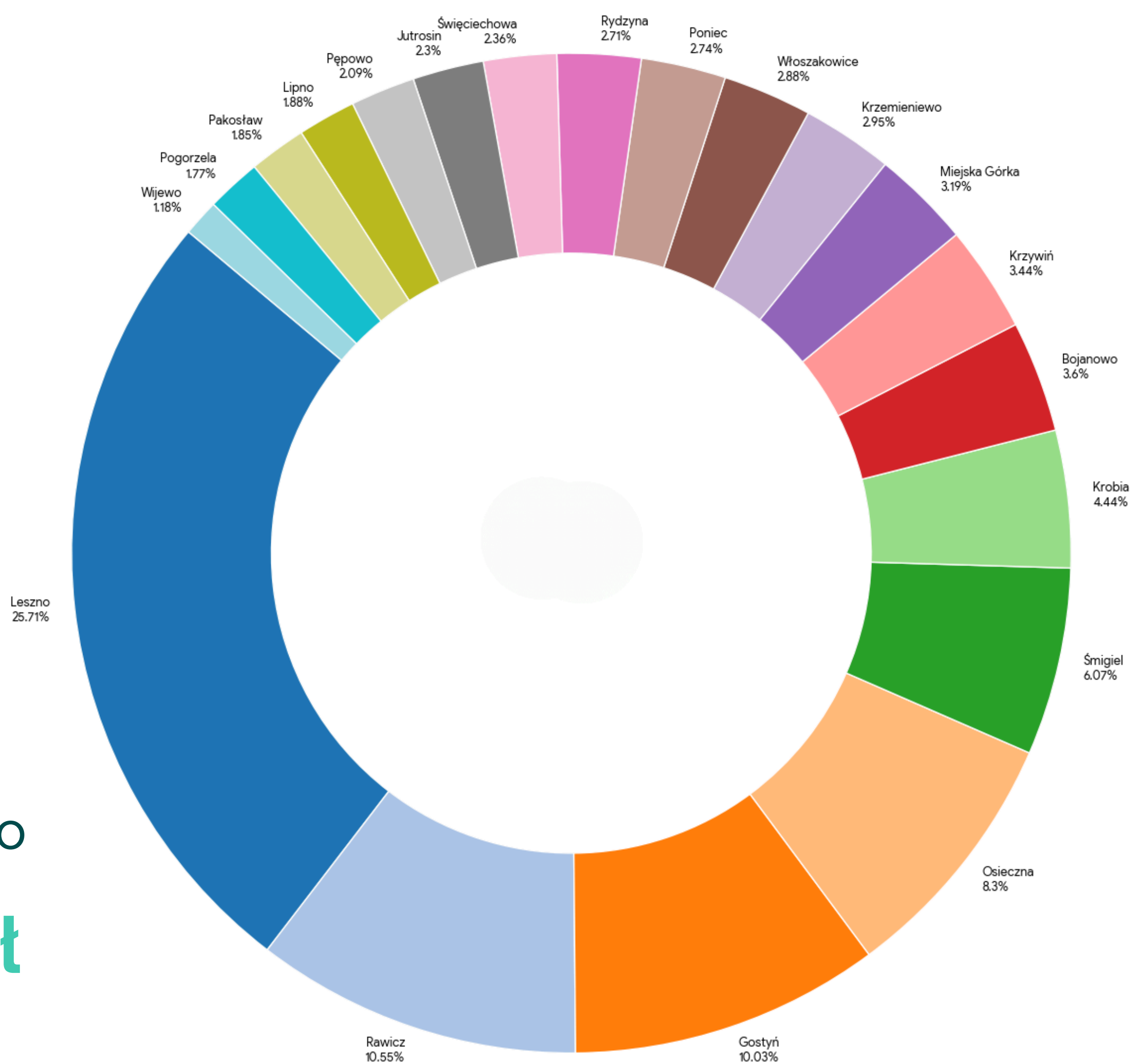
2004r. Rozszerzenie struktury właścicielskiej o 18 nowych udziałowców.

2013r. Optymalizacja struktury udziałów. Umorzenie udziału Powiatu Rawickiego poprzez wykup przez Spółkę.

STRUKTURA KAPITAŁU

Wartość kapitału zakładowego

51 273 750,00 zł



ODBIÓR I TRANSPORT ODPADÓW

Spółka odbiera odpady z sektorów:

I – obejmującym gminy:
Krzemieniewo, Leszno, Lipno,
Osieczna, Rydzyna,
Święciechowa, Wijewo;

II – obejmującym gminy: Jutrosin,
Miejska Górka, Pakosław, Rawicz.



Usługi te świadczone były w wyniku rozstrzygnięć przetargowych, w ramach zorganizowanego przez **Komunalny Związek Gmin Regionu Leszczyńskiego** systemu odbioru odpadów komunalnych od mieszkańców z terenów gmin będących członkami Związku.

CHARAKTERYSTYKA DZIAŁALNOŚCI

W 2025 SPÓŁKA PROWADZIŁA DZIAŁALNOŚĆ GOSPODARCZĄ W
RÓŻNYCH SEKTORACH



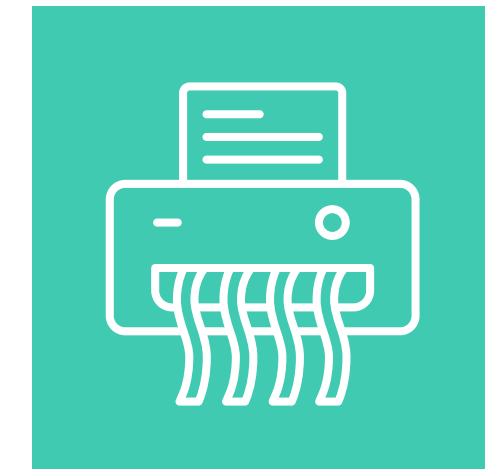
**Sektor usług
komunalnych**



**Gospodarka
Odpadami**



**Odbiór i
zagospodarowanie
odpadów od
przedsiębiorstw**



**Niszczenie
dokumentów**



Regionalne
Centrum
Gospodarki
Odpadami



RCCGO
reSort

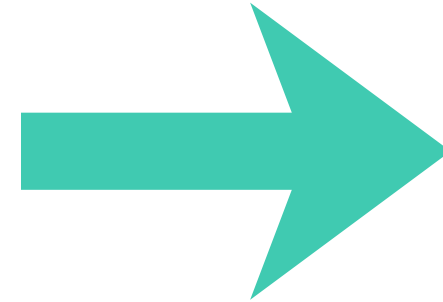
REBRANDING

24.10.2025 r. DECYZJA NADZWYCZAJNEGO ZGROMADZENIA WSPÓLNIKÓW

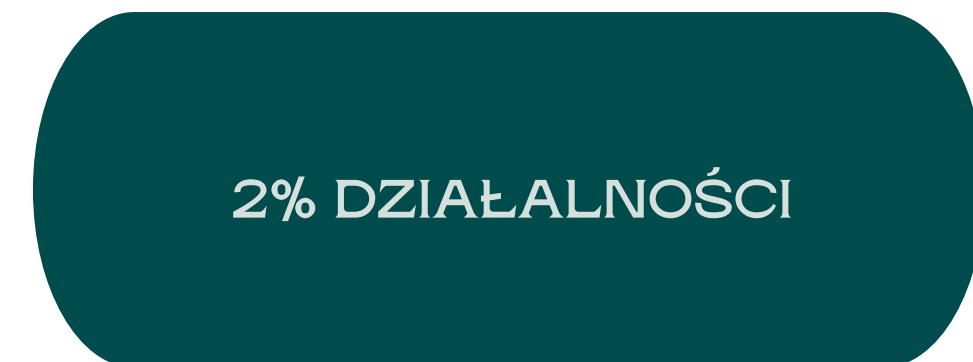
17.11.2025 r. ZMIANA NAZWY FIRMY



Miejski Zakład Oczyszczania
sp. z o.o.



Regionalne Centrum Gospodarki
Odpadami reSort sp. z o.o.





RCGO

reSort

RCGO
reSort

RCGO
reSort

ZATRUDNIENIA



ILOŚĆ OSÓB
ZATRUDNIONYCH NA DZIEŃ
31.12.2025

334



STANOWISKA
ADMINISTRACYJNE

42 osoby



STANOWISKA
ROBOTNICZE

292 osoby



Zakładowy Fundusz Świadczeń Socjalnych

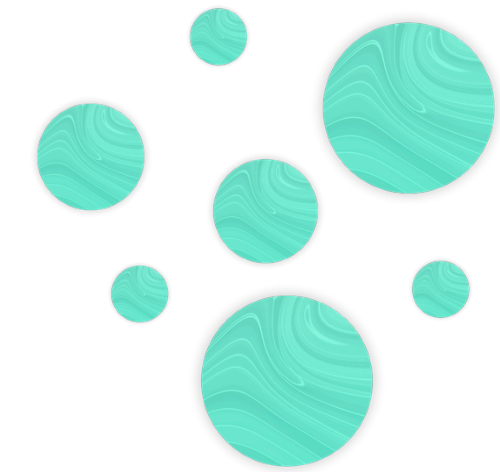
Środki przeznaczone są na świadczenia pieniężne, zapomogi, pożyczki, finansowanie imprez sportowych i rekreacyjnych dla pracowników.

Specjalistyczne szkolenia dla pracowników

ciągłe doskonalenie kadry, szkolenia branżowe, cyberbezpieczeństwo

Dodatkowe pakiety medyczne

STRUKTURA TERENOWA FIRMY



Główna siedziba
Saperska 23, Leszno



**Stacja Przetładunkowa
Odpadów
Komunalnych**
Gola, gm. Gostyń



**Zakład Zagospodarowania
Odpadów**
Trzebania 15



Baza logistyczna, SPOK
Zwierzyniecka
4, Rawicz



NOWA BAZA W RAWICZU



PSZOK

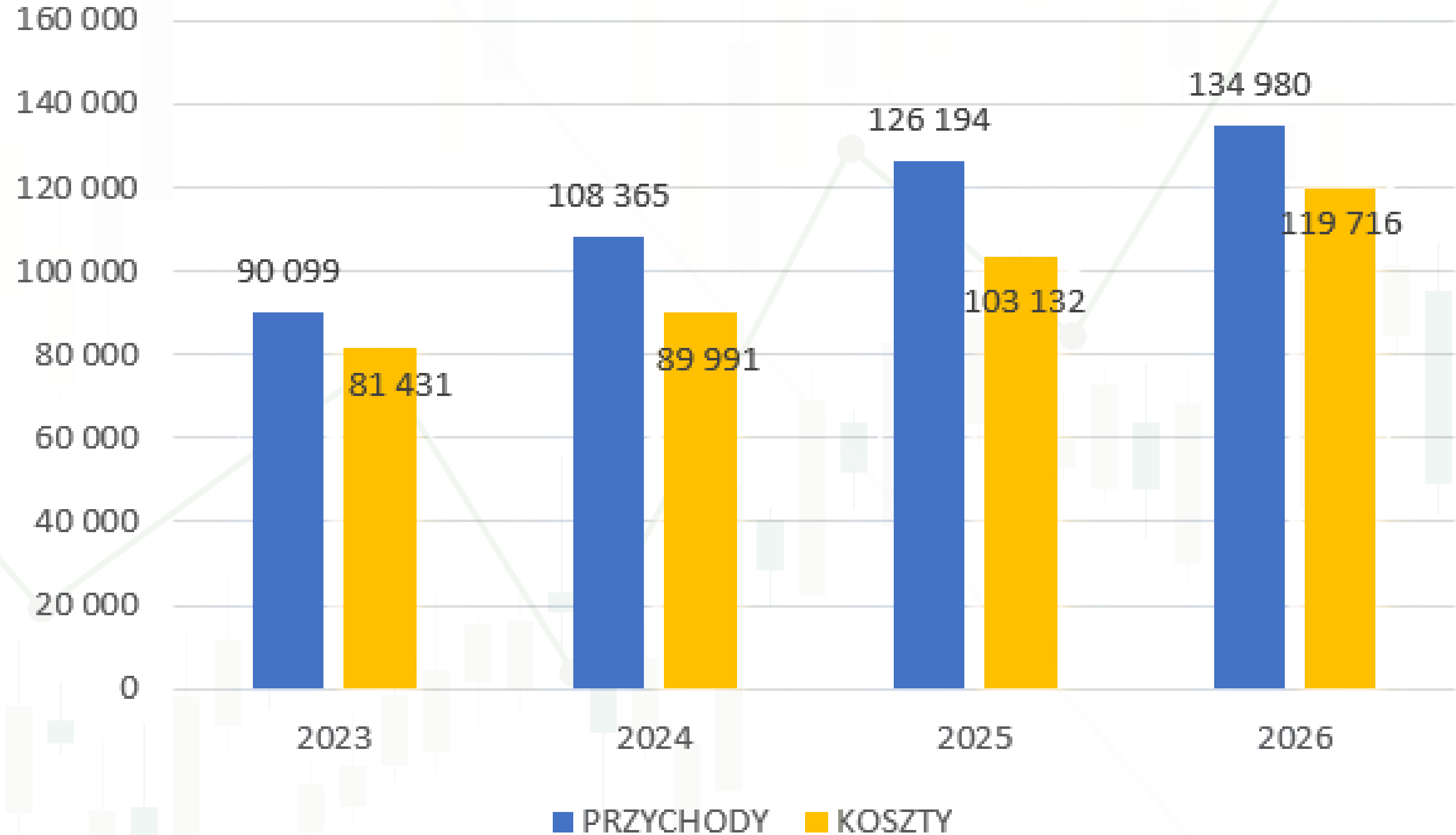
Liczba obsługiwanych PSZOK-ów: **17**

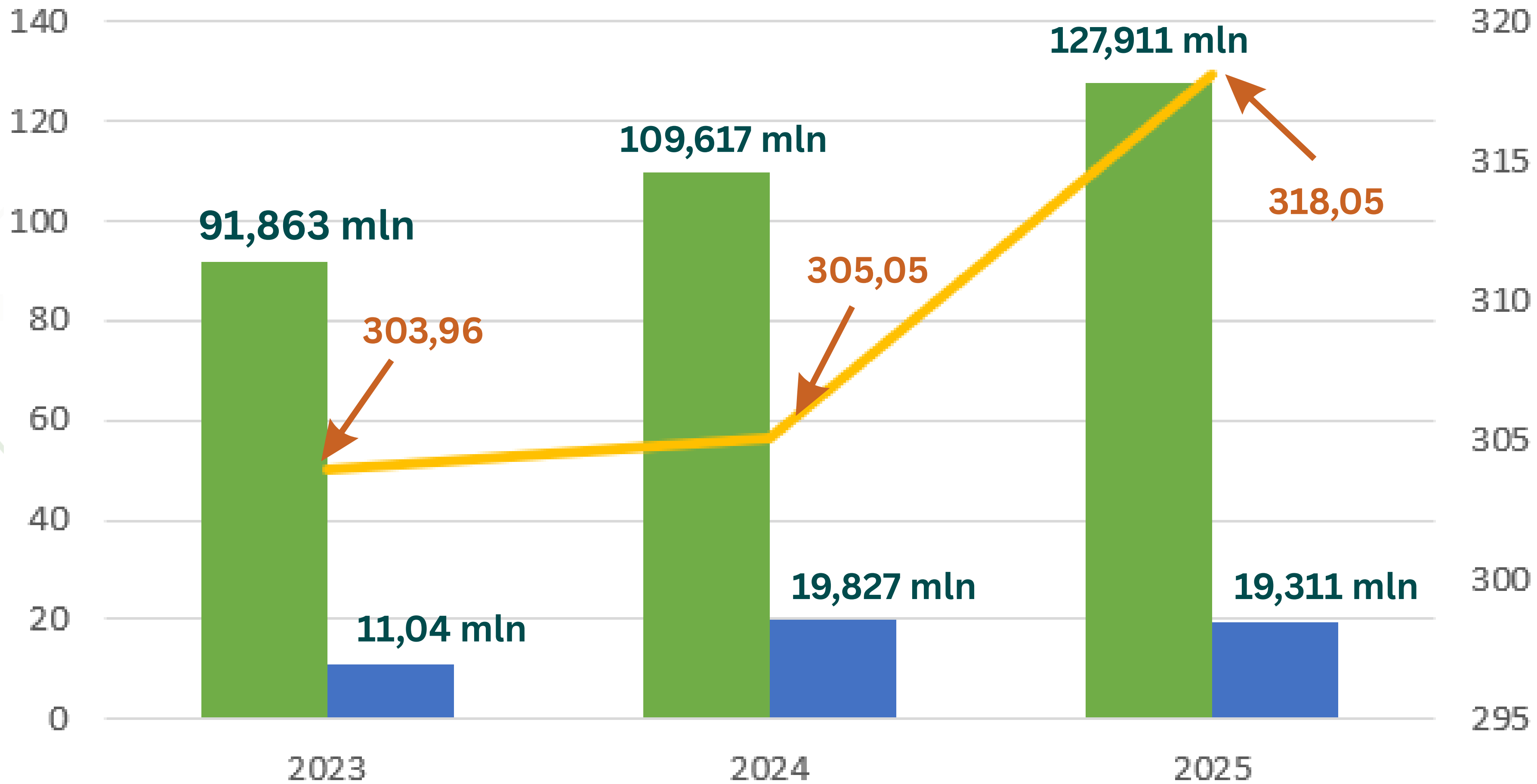
Liczba osób zatrudnionych na PSZOKach: **19**

Suma odpadów przyjętych na PSZOKach 2025:
22 500 Mg



ZESTAWIENIE PRZYCHODÓW I KOSZTÓW W LATACH 2023-2026 (W TYS)



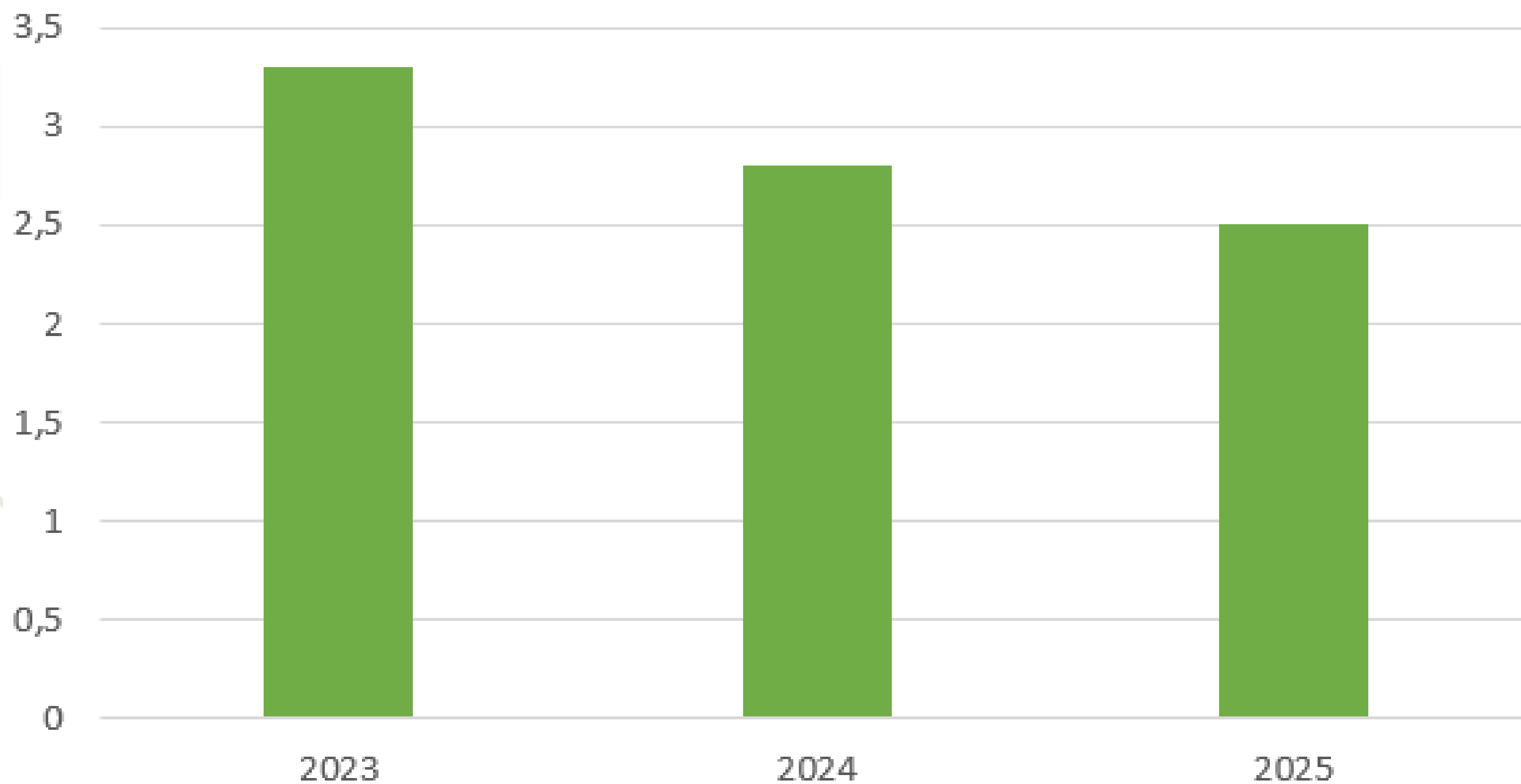


przychody w mln

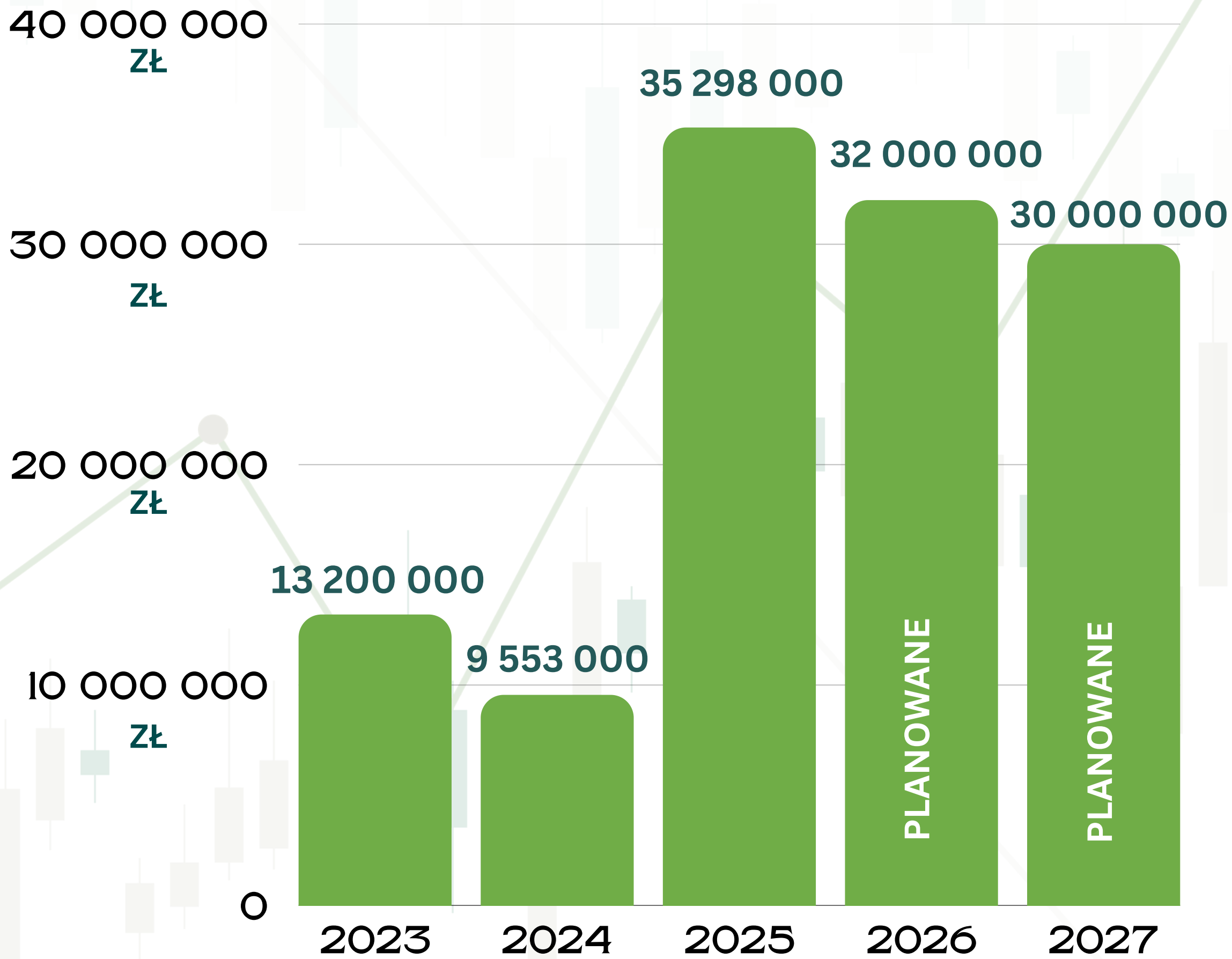
wynik netto w mln

Przeciętne zatrudnienie

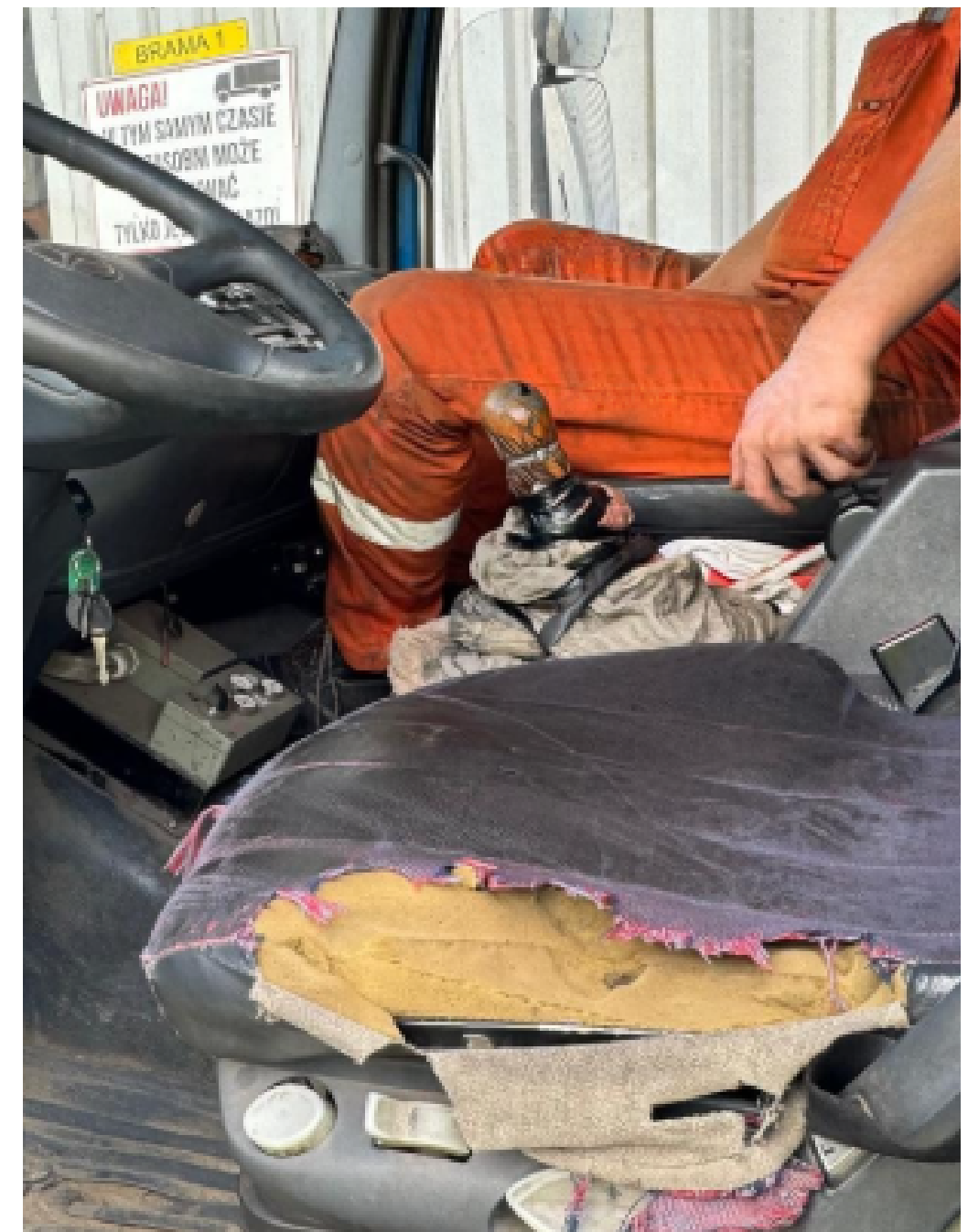
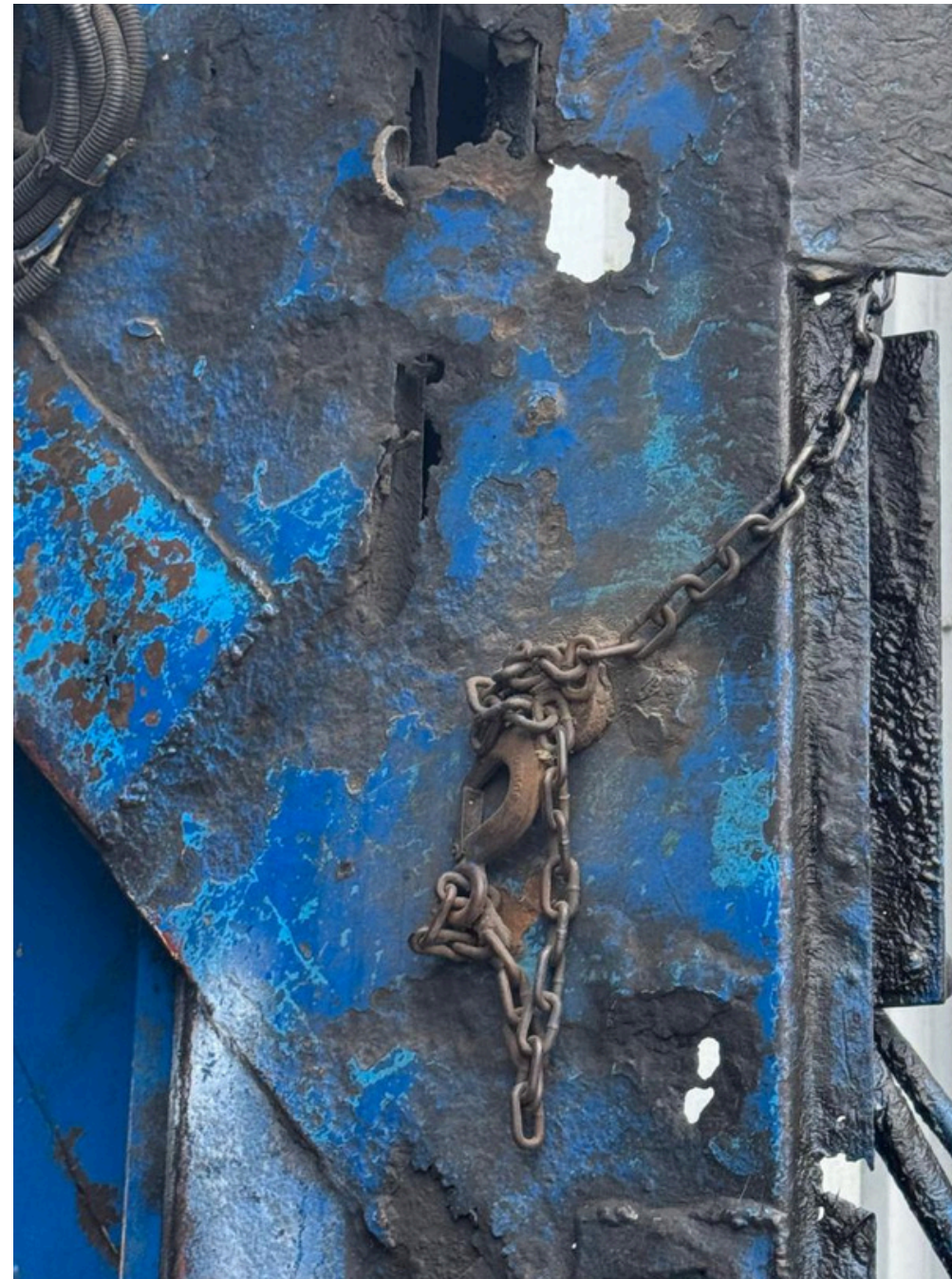
Ilość zatrudnionych osób na 1 mln przychodów



POZIOM INWESTYCJI



CO BYŁO ?





NIEMIEC PŁAKAŁ JAK SPRZEDAWAŁ!

ES TUT MIR SO
LEID!



CO JEST TERAZ?



INWESTYCJE W NOWOCZESNY SPRZĘT



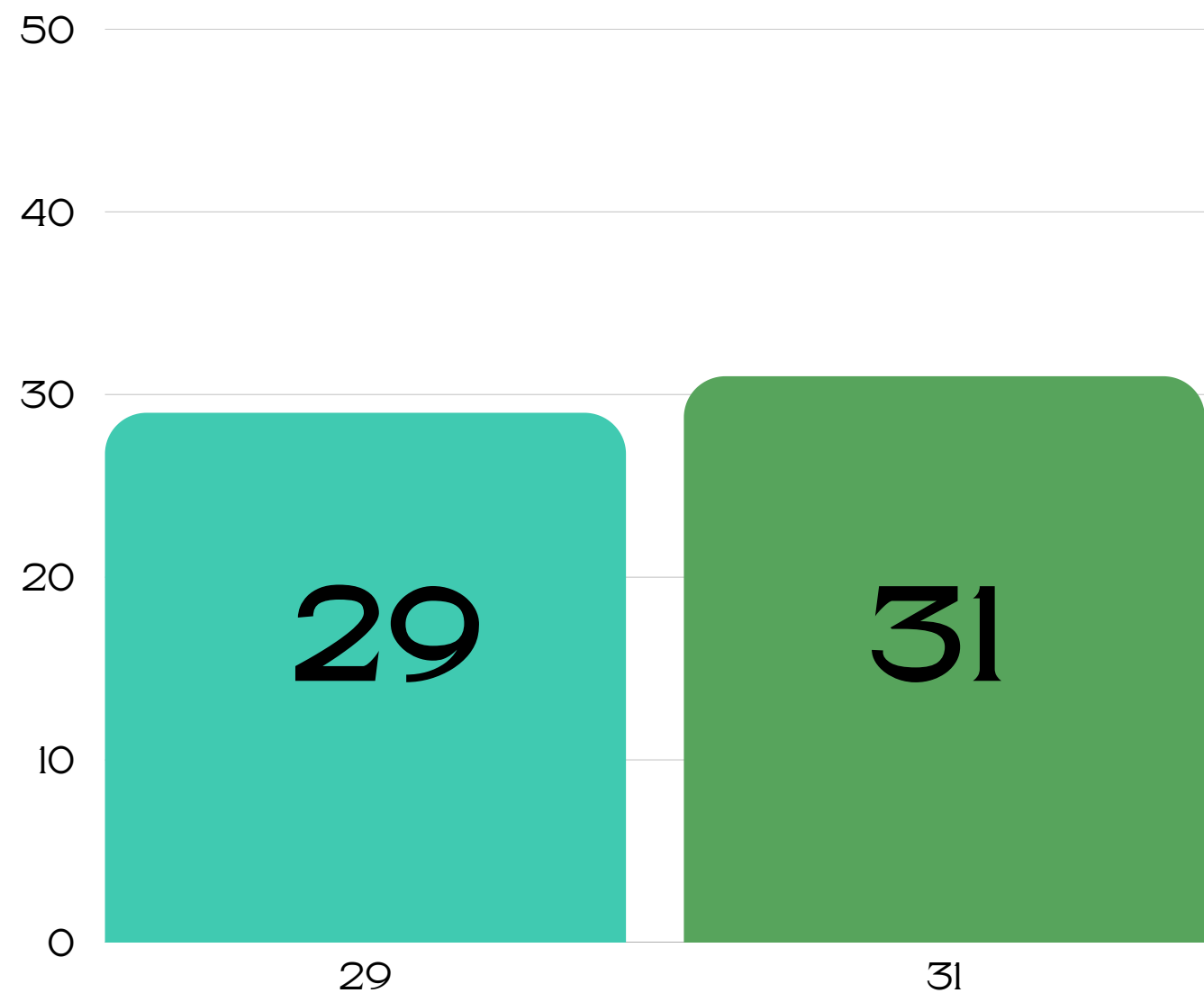
ZAKUP POJAZDÓW

TYPY POJAZDÓW	ZAKUPIONE	PLANOWANE DO KOŃCA 2026
ŚMIECIARKI JEDNOKOMOROWE	4	4
ŚMIECIARKI DWUKOMOROWE	6	2
HDS	4	
BRAMOWIEC		2
FURGON	2	
HAKOWIEC	1	1

ŁĄCZNIE 26 POJAZDÓW DO KOŃCA 2026 R.

Do 2024 r.

■ POWYŻEJ 15 LAT ■ PONIŻEJ 15 LAT

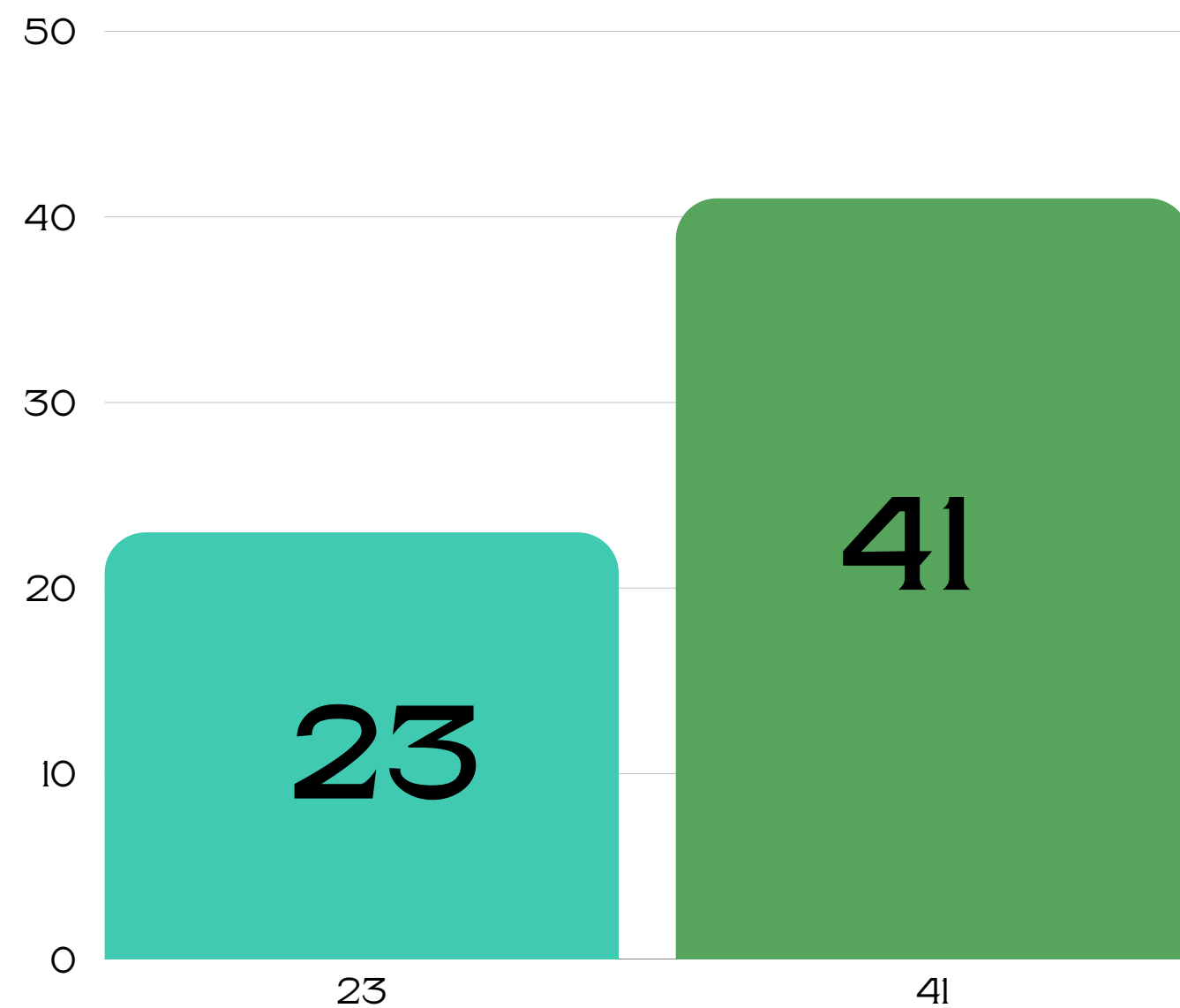


ROK PRODUKCJI - ŚREDNIA

2011

Od 2025 r.

■ POWYŻEJ 15 LAT ■ PONIŻEJ 15 LAT



ROK PRODUKCJI - ŚREDNIA

2015

WSPÓLNA SZAFA



CZYSTA MIŁOŚĆ



WYMIANA POJEMNIKÓW NA ODPADY ZMIESZANE (TYLKO DLA MIESZKAŃCÓW)



NIŻSZE KOSZTY



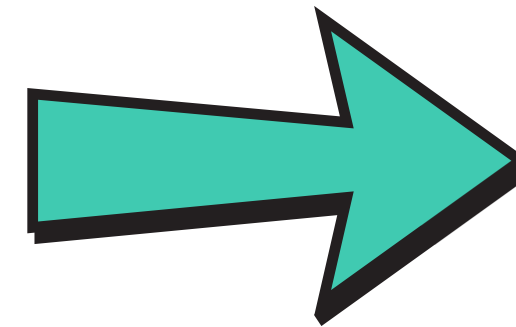
BEZPIECZEŃSTWO
PRACOWNIKÓW



WIĘKSZA FUNKCJONALNOŚĆ



DŁUŻSZA ŻYWOTNOŚĆ



ZMIENIAMY SIĘ, ABYŚ PŁACIŁ MNIEJ!

10-07-2025 Thu 11:22:18



Rear WA59430

14-07-2025 Mon 08:17:33



Rear PL 78670

EKO PATROL



93%

GOSPODARSTW DOMOWYCH
PRAWIDŁOWO SEGREGUJE



7%

GOSPODARSTW DOMOWYCH
- KONIECZNA POPRAWA

DODATKOWA KONTROLA PO 2 TYGODNIACH

87%

GOSPODARSTW POPRAWIŁO SEGREGACJĘ PO
PIERWSZEJ WIZYCIE EKOPATROLU



DZIĘKUJĘ ZA UWAGĘ!



RCGO
reSort